

# B r a z i l



# R u s s i a



# I n d i a



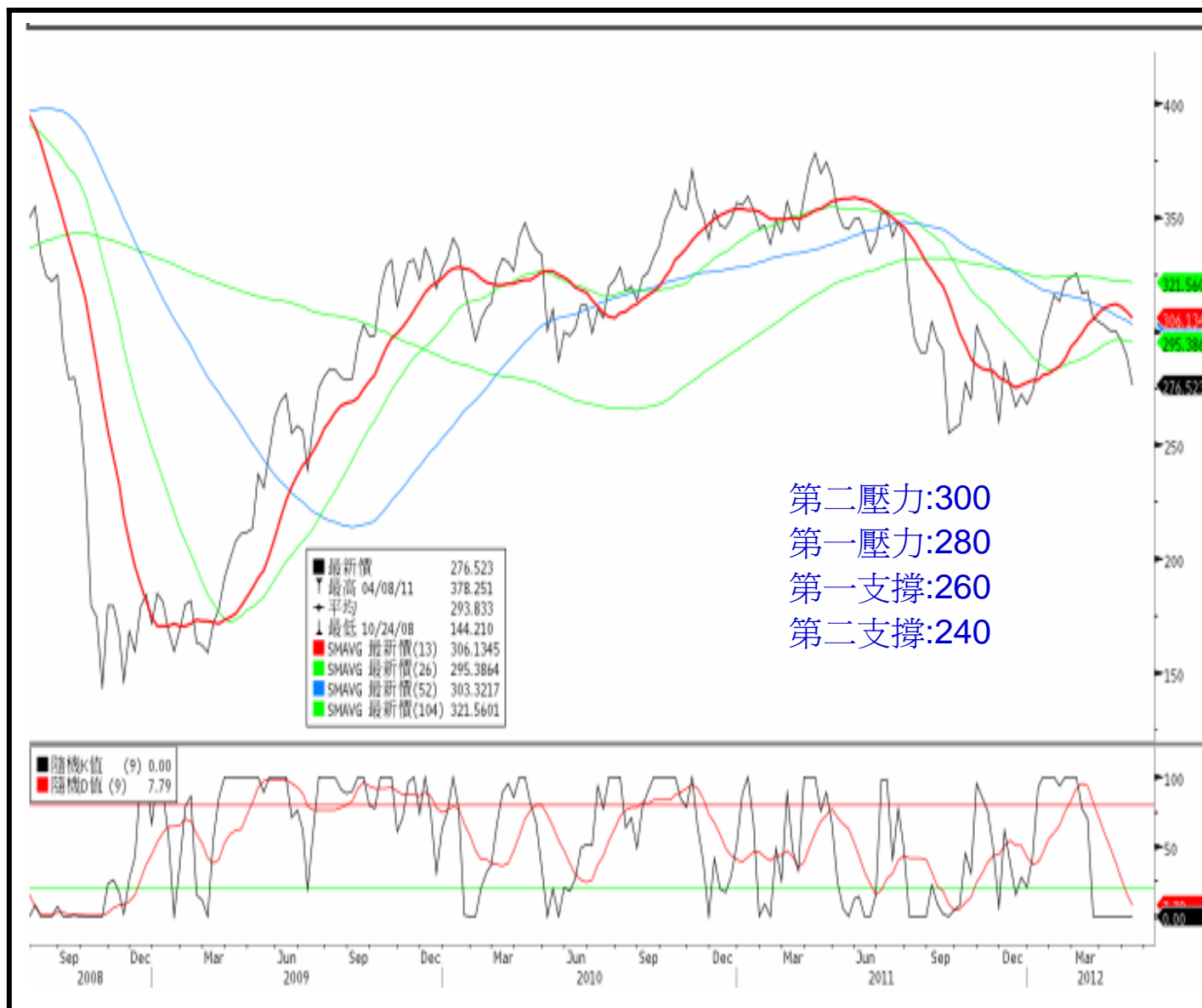
# C h i n a



金磚技術指標：  
希臘政局動盪、中印工業生產數據不佳，  
四國股市收低

日期：2012/5/11

# 金磚四國指數：攪破280點，可能再測前波低檔



## MSCI金磚指數表現 (每週)

本週 (2012.5.11)	<b>276.523</b> <b>(-4.33%)</b>
上週	<b>289.027</b>

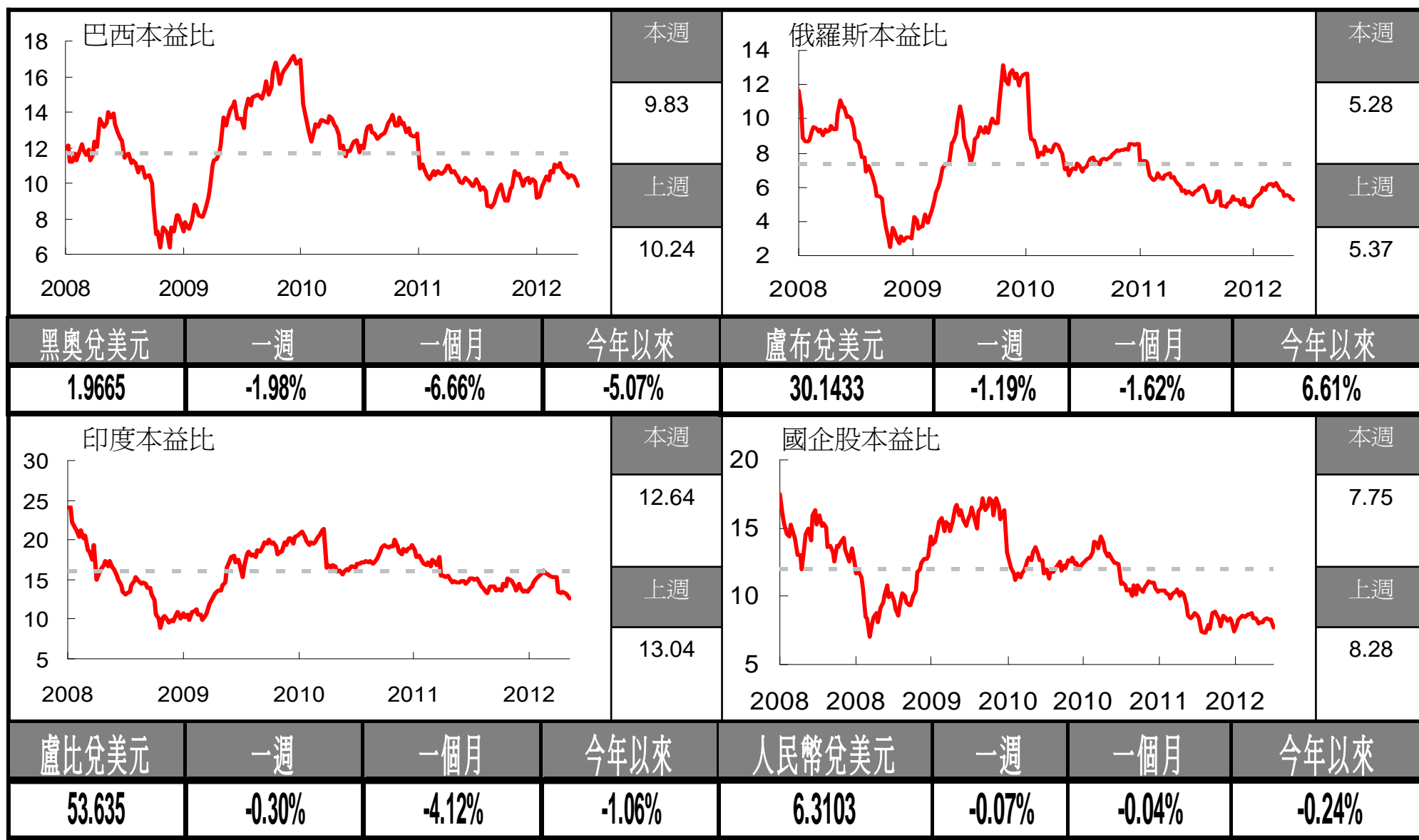
## 指數表現(單月)

本月	<b>-7.11%</b>
前月	<b>-2.07%</b>

## 指數表現(年度)

今年以來	<b>+3.24%</b>
2011年	<b>-24.85%</b>

# 金磚四國本益比與匯率：全數走低



# 巴西股市：未能守住60000點關卡，可能再測58000點



聖保羅指數表現	
本週	<b>59445.21</b> <b>(-2.26%)</b>
上週	<b>60820.93</b>
外資買賣超(美元)	
本週*	<b>-2.41億</b>
上週	<b>+1100萬</b>
本月以來	
聖保羅指數	<b>-3.84%</b>
外資買賣超	<b>-2.41億美元</b>
今年以來	
聖保羅指數	<b>+4.74%</b>
外資買賣超	<b>27.29億美元</b>

資料來源：左圖及股市表現來源為Bloomberg，2012/5/11；右表4  
外資買賣超來源為JP Morgan (\*統計期間2012/5/3~2012/5/9)

# 俄羅斯股市：跌破上升趨勢線，暫陷整理



## RTSI美元指數表現(每週)

本週	<b>1453.91</b> <b>(-2.39%)</b>
上週	<b>1489.55</b>

## 布蘭特原油(每桶/美元)

本週	<b>112.26</b> <b>(-0.81%)</b>
上週	<b>113.18</b>

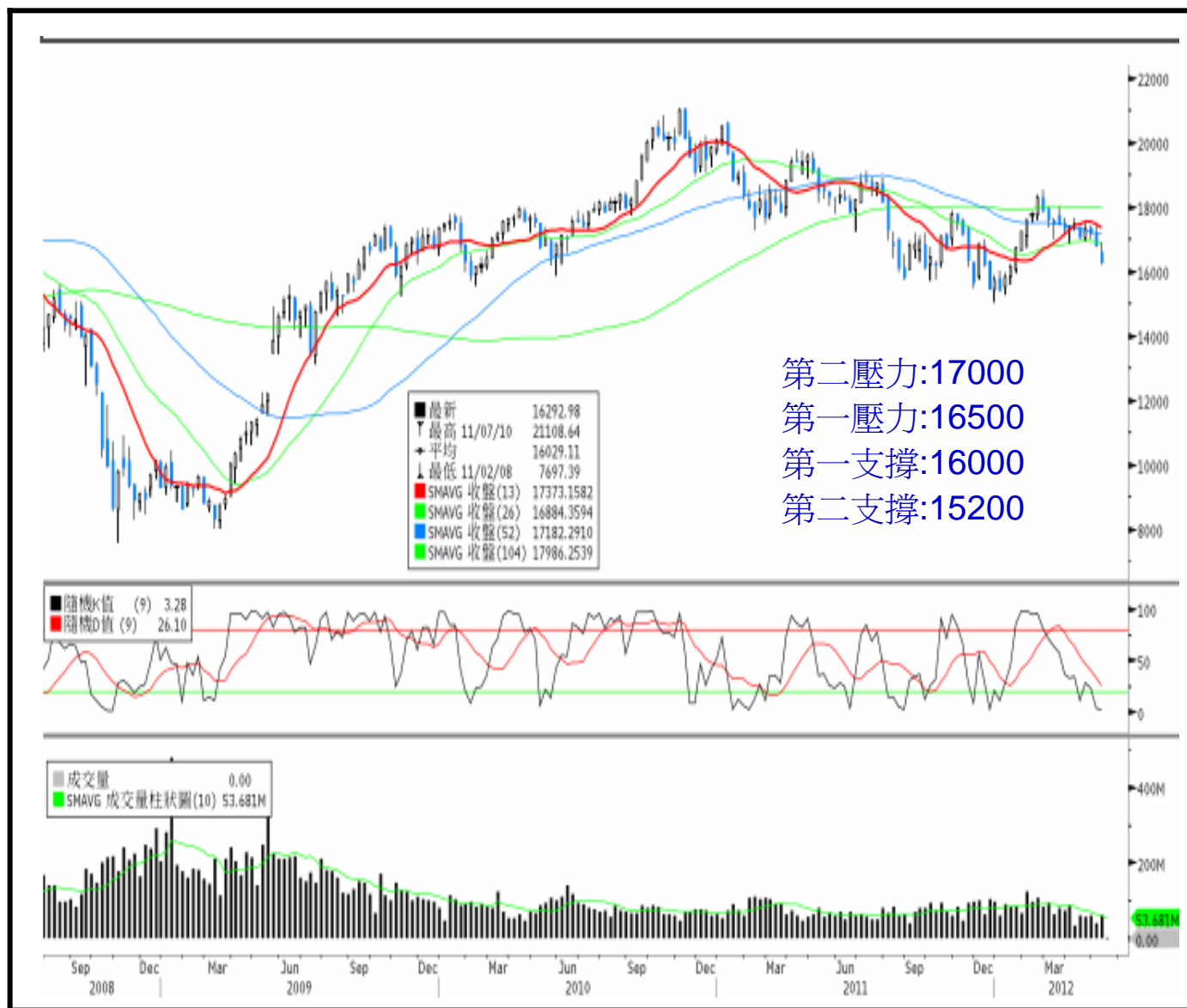
## RTSI美元指數表現(年度)

今年以來	<b>+5.21%</b>
2011年	<b>-21.94%</b>

## 布蘭特原油漲跌幅(年度)

今年以來	<b>+4.54%</b>
2011年	<b>12.89%</b>

# 印度股市：若破16000點，回測前波低檔機會大



## SENSEX指數表現

本週	<b>16293</b> <b>(-3.20%)</b>
上週	<b>16831.08</b>

## 外資買賣超(美元)

本週*	<b>-1.84億</b>
上週	<b>+1.66億</b>

## 本月以來

SENSEX指數	<b>-5.92%</b>
外資買賣超	<b>-2500萬美元</b>

## 今年以來

SENSEX指數	<b>+5.42%</b>
外資買賣超	<b>87.38億美元</b>

# 香港國企股：跳空跌停，萬點支撐失守風險高



## 香港國企指數表現(每週)

本週	<b>10143.07</b> <b>(-6.79%)</b>
上週	<b>10882.18</b>

## 股市表現(每月)

本月	<b>-8.46%</b>
前月	<b>+4.14%</b>

## 股市表現(年度)

今年以來	<b>+2.08%</b>
2011年	<b>-21.71%</b>

### 【滙豐中華投信 獨立經營管理】

本資料僅供參考，滙豐中華投信已盡力就可靠之資料來源提供正確之意見與消息，但無法保證資料來源之完整性。本文提及之經濟走勢預測不必然代表本公司基金之績效，匯率走勢亦可能影響所投資之海外資產價值變動，投資人應依其本身之判斷投資，若有損益或因使用本資料所生之直接或間接損失，應由投資人自行負責，滙豐中華投信無須負擔任何責任。請勿將本資料視為買賣基金或其他投資之建議或邀約。

滙豐中華證券投資信託股份有限公司

106台北市敦化南路二段99號24樓 02-2325-7888 / 0800-007-888

[www.assetmanagement.hsbc.com.tw](http://www.assetmanagement.hsbc.com.tw)

**HSBC**   
Global Asset Management